



**MINISTERO DELLA GIUSTIZIA -  
ISPETTORATO GENERALE**

**QUADRO SINTETICO -  
DELL'UFFICIO ISPEZIONATO -**

**Procura della Repubblica presso il Tribunale di -  
FIRENZE -**

## INDICE -

<b>1. -</b>	<b>ORGANICI ED ASSENZE MAGISTRATI E PERSONALE AMMINISTRATIVO ...</b>	<b>3 -</b>
1.1.	Magistrati .....	3
1.2.	Personale amministrativo.....	5
<b>2. -</b>	<b>SOPRAVVENUTI ED ESAURITI MEDI NEL PERIODO ISPEZIONATO.....</b>	<b>7 -</b>
<b>3. -</b>	<b>ANALISI DELLE PENDENZE E SINTESI DEI FLUSSI.....</b>	<b>7 -</b>
3.1.	Scarto percentuale fra le pendenze tratte da registro "informatizzato" e da ricognizione materiale (dato "reale") .....	7
3.2.	Sintesi dei flussi .....	8
3.3.	Indicatori di sintesi (calcolati su anni interi): indice di ricambio dei procedimenti penali, dello smaltimento dei procedimenti e della variazione percentuale delle pendenze; giacenza media e capacità di esaurimento dei procedimenti .....	13
<b>4. -</b>	<b>PRODUTTIVITA' .....</b>	<b>16 -</b>
4.1.	Attività dei sostituti procuratori .....	16
4.2.	Ritardi nell'iscrizione, definizione e trasmissione dei procedimenti .....	17
<b>5. -</b>	<b>SPESE DI GIUSTIZIA - ISCRIZIONI NEL REGISTRO DELLE SPESE ANTICIPATE.....</b>	<b>21 -</b>
<b>6. -</b>	<b>ENTRATE DELL'UFFICIO NEL PERIODO ISPETTIVO .....</b>	<b>24 -</b>

## 1. - ORGANICI ED ASSENZE MAGISTRATI E PERSONALE AMMINISTRATIVO

Nelle tabelle che seguono l'indicatore "**% scopertura**" misura il numero dei posti in pianta organica vacanti ed è calcolato solo rispetto a coloro (magistrati o personale amministrativo) che occupano posti in pianta organica. Si riporta il dato corrente, rilevato durante l'attuale ispezione, e quello rilevato durante la precedente ispezione.

### 1.1. - Magistrati

#### Procura della Repubblica di Firenze - - copertura organico magistrati togati - - (tab. 1.1.)

	unità di personale previste in pianta organica	unità di personale della pianta organica in servizio	unità di personale in servizio effettivo	<b>% scopertura</b>
attuale ispezione	33	25	25	<b>24,2%</b>
precedente ispezione	31	28	28	<b>9,7%</b>

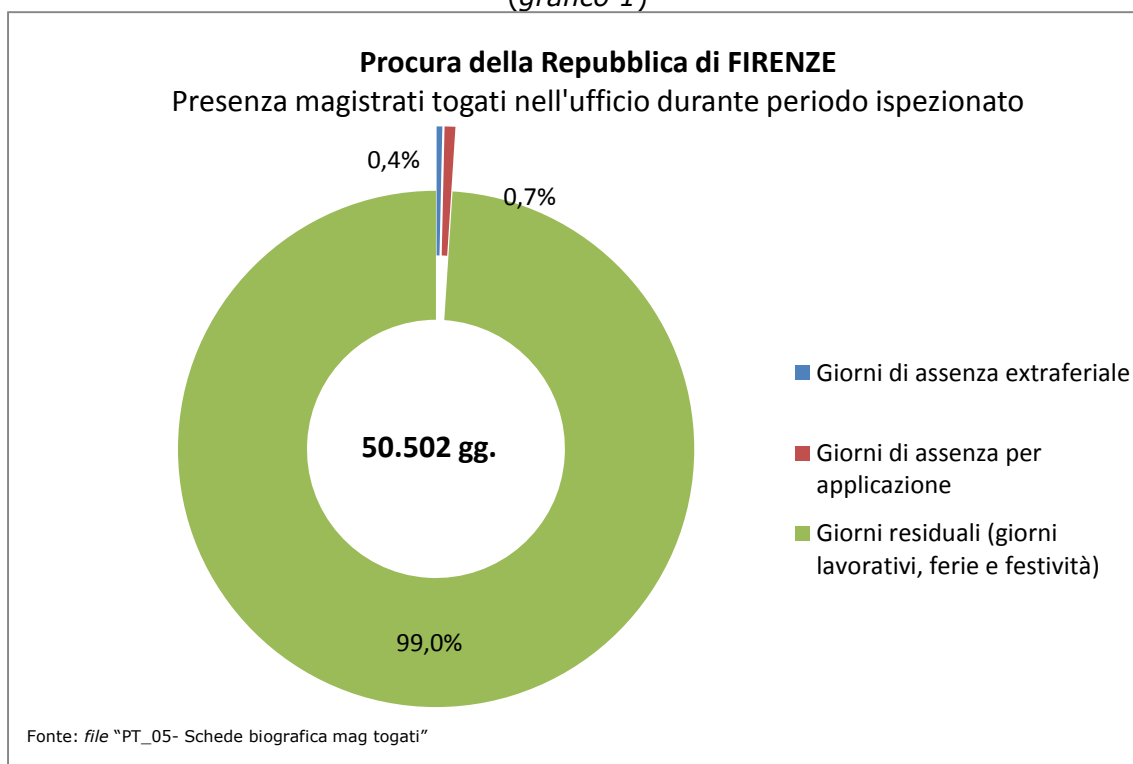
Fonte: file "PT\_01-02 - Situazione personale" (prospetti ispettivi)

#### Procura della Repubblica di Firenze - - copertura organico magistrati onorari (VPO) - - (tab. 1.2.)

	magistrati onorari previsti in pianta organica	magistrati onorari della pianta organica in servizio	magistrati onorari in servizio effettivo	<b>% scopertura</b>
attuale ispezione	31	31	31	<b>0,0%</b>
precedente ispezione	31	29	29	<b>6,5%</b>

Fonte: file "PT\_01-02 - Situazione personale" (prospetti ispettivi)

**Procura della Repubblica di Firenze  
- presenza magistrati togati in ufficio -  
(grafico 1)**



**Turn over magistrati**  
(magistrati togati alternatisi nella sede nel periodo ispettivo)  
(tab. 1.3)

numero complessivo in organico	numero presenze alla data ispettiva	numero presenze complessive nel periodo
33	25	39

**Fonte: file "PT\_01-02 - Situazione personale" e "PT\_03- Elenco magistrati togati alternatisi in servizio" (prospetti ispettivi)**

(si veda foglio "TAB\_1.1 – 1.3 – PO\_MAG. TOGATI" nel file 1. Piante organiche)

## 1.2. Personale amministrativo

Le tabelle che seguono riguardano il personale amministrativo in servizio presso l'ufficio ispezionato.

Nel personale in servizio non sono compresi stagisti, tirocinanti o lavoratori impiegati mediante altre convenzioni locali.

E' invece fornito il dettaglio sulla percentuale di copertura del personale delle figure apicali, cioè tutto il personale appartenente all'area terza, e dei dirigenti.

### Procura della Repubblica di Firenze – copertura organico personale amministrativo – (tab. 1.4.)

	personale previsto in pianta organica	personale della pianta organica in servizio	personale in servizio effettivo	% copertura	di cui figure apicali			% copertura figure apicali
					in pianta	in servizio	in servizio effettivo	
attuale ispezione	151	110	117	<b>27,2%</b>	36	18	18	<b>50,0%</b>
precedente ispezione	151	121	124	<b>19,9%</b>	36	23	23	<b>36,1%</b>

Fonte: file "PT\_01-02 - Situazione personale" (prospetti ispettivi)

### Procura della Repubblica di Firenze – presenza in ufficio personale amministrativo – (tab. 1.5.)

	personale amministrativo in servizio effettivo	%
a tempo pieno	106	<b>90,6%</b>
part-time	11	<b>9,4%</b>

totale unità di personale effettivo	117	100,0%
-------------------------------------	-----	--------

**Fonte: file "PT\_01-02 - Situazione personale" (prospetti ispettivi)**

Per **assenze extra-feriali** si intendono assenze per maternità, congedo parentale, malattia, Legge 104, permessi retribuiti, sciopero, dottorato di ricerca ed altre eventuali.

Nel periodo, nella Procura della Repubblica di Firenze, le assenze extra-feriali sono state, complessivamente, n. 12.991 giorni, con una perdita annua media di n. 2.597,96 giorni lavorativi.

Rapportando tale valore al parametro di calcolo "*giornate uomo/anno*" pari a n. 252 giorni, si ottiene che l'ufficio non ha fruito dell'apporto lavorativo annuo di n. 10,31 unità di personale.

(si veda foglio "TAB\_1.4 - 1.6 - PO\_PERS. AMMIN" nel file 1. Piante organiche)

In *tab. 1.6* è riportato il numero degli stagisti effettivamente presenti, ogni anno, nell'ufficio giudiziario.

**Procura della Repubblica di Firenze**  
**- presenze stagisti -**  
(ex artt. 73 D.L. 69/13 e 37, co. 11, D.L. 98/11)  
*(tab. 1.6.)*

Anno	numero stagisti alternatisi in ciascun anno nel periodo ispezionato
anno 2013	<b>8</b>
anno 2014	<b>6</b>
anno 2015	<b>13</b>
anno 2016	<b>10</b>
anno 2017	<b>3</b>

di cui presenti al momento dell'ispezione: n. **4**

## 2. - SOPRAVVENUTI ED ESAURITI MEDI NEL PERIODO ISPEZIONATO

**Procura della Repubblica di Firenze -  
- sopravvenuti ed esauriti medi dall'1.1.2013 al 31.12.2017 - -  
(tab. 2.1.)**

numero medio di magistrati in organico <sup>1</sup>	numero medio di magistrati in servizio nel periodo <sup>2</sup>	totale sopravvenuti <sup>3</sup>	media annua sopravvenuti	totale esauriti	media annua esauriti
32	27,4	250.774	50.150,2	250.382	50.071,8

**Fonte: file "PT\_01-02 Situazione personale", "PT\_05 - Schede biografica magistrati togati", "PT\_10-11 - Movimento e raffronti" (prospetti ispettivi)**

## 3. - ANALISI DELLE PENDENZE E SINTESI DEI FLUSSI

### 3.1. - Scarto percentuale fra le pendenze tratte da registro "informatizzato" e da ricognizione materiale (dato "reale")

Le ispezioni presso gli uffici giudiziari hanno anche l'obiettivo di valutare la accuratezza dei registri informatizzati.

L'indicatore utilizzato è **lo scarto percentuale** tra i pendenti finali estratti da registro informatizzato ed i pendenti finali reali tratti dalla ricognizione materiale.

Tale indicatore, ove maggiore di zero, rappresenta la misura di quanto il dato informatizzato sovrastimi il dato reale, a causa della presenza di falsi pendenti. Se invece è minore di zero, è la misura della sottostima del dato informatizzato rispetto a quello reale.

**Procura della Repubblica di Firenze -  
- scarto percentuale tra pendenti reali e pendenti estratti da registro -  
informatizzato - -  
(tab. 3.1.)**

REGISTRO GENERALE/ SEZIONE	pendenti finali estratti da registro informatizzato	pendenti finali reali	scarto %
-------------------------------	--	-----------------------	----------

<sup>1</sup> Si ottiene come numero medio dei magistrati in pianta organica tra l'attuale e la precedente ispezione. Non considera il numero dei vice procuratori onorari.

<sup>2</sup> E' calcolato sulle base delle schede biografiche individuali dei magistrati alternatisi in sede (esclusi i magistrati onorari) ed è ottenuto come differenza tra la somma dei giorni dei periodi di servizio di tutti i magistrati e il totale dei giorni di assenza extraferiale e per applicazione.

<sup>3</sup> Concorrono al conteggio dei procedimenti sopravvenuti ed esauriti il totale delle notizie di reato iscritte sul registro Noti (modd. 21 e 21bis), le notizie di reato contro ignoti, i fatti non costituenti reato, il totale delle applicazioni in materia di prevenzione ed il totale delle modifiche, revoche e aggravamenti delle misure di prevenzione (quando queste siano rilevabili).

modello 21 Noti	11.016	10.969	0,43%
modello 21bis Noti giudice di pace	4.710	4.700	0,21%
modello 44 Ignoti	10.198	10.178	0,20%
modello 45 fatti non costituenti notizie di reato	2.001	1.975	1,32%
misure di prevenzione <sup>4</sup>	16	16	0,00%

Fonte: file "PT\_10-11 - Movimento e raffronti" (prospetti ispettivi)

### 3.2. Sintesi dei flussi

Il periodo ispezionato è di 60 mesi circa e può comprendere 4 o 5 anni solari interi. La *tabella 3.2.* riporta i valori assoluti del numero dei procedimenti pendenti all'inizio e alla fine del periodo ispezionato, così come sono estratti dai registri presenti nell'ufficio.

#### Fascicoli pendenti nel periodo ispettivo (tab. 3.2.)

Registro/Sezione	pendenti iniziali	pendenti finali	variazione %
Noti (mod. 21)	13.851	11.016	-20,47%
Noti (mod. 21bis)	5.662	4.710	-16,81%
Ignoti (mod. 44)	4.891	10.198	108,51%
FNCR (mod. 45)	3.142	2.001	-36,31%
misure di prevenzione <sup>5</sup>	3	16	433,33%

Fonte: file "PT\_10-11 - Movimento e raffronti" (prospetti ispettivi)

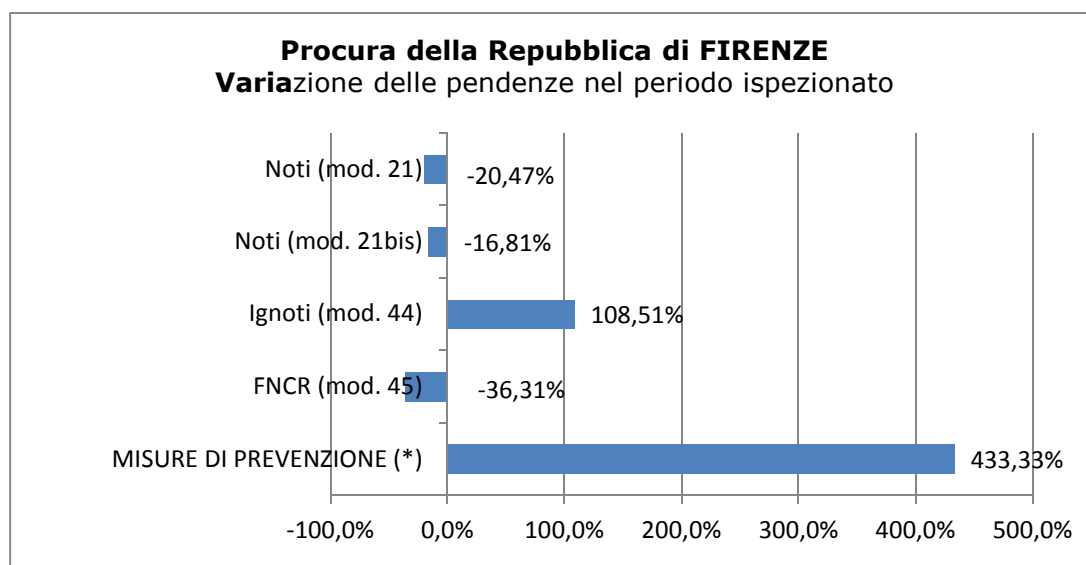
<sup>4</sup> Comprendono sia le misure di prevenzione personali, patrimoniali e miste, sia le attività di modifica, revoca o aggravamento.

<sup>5</sup> Comprendono sia le misure di prevenzione personali, patrimoniali e miste sia le attività di modifica, revoca o aggravamento.



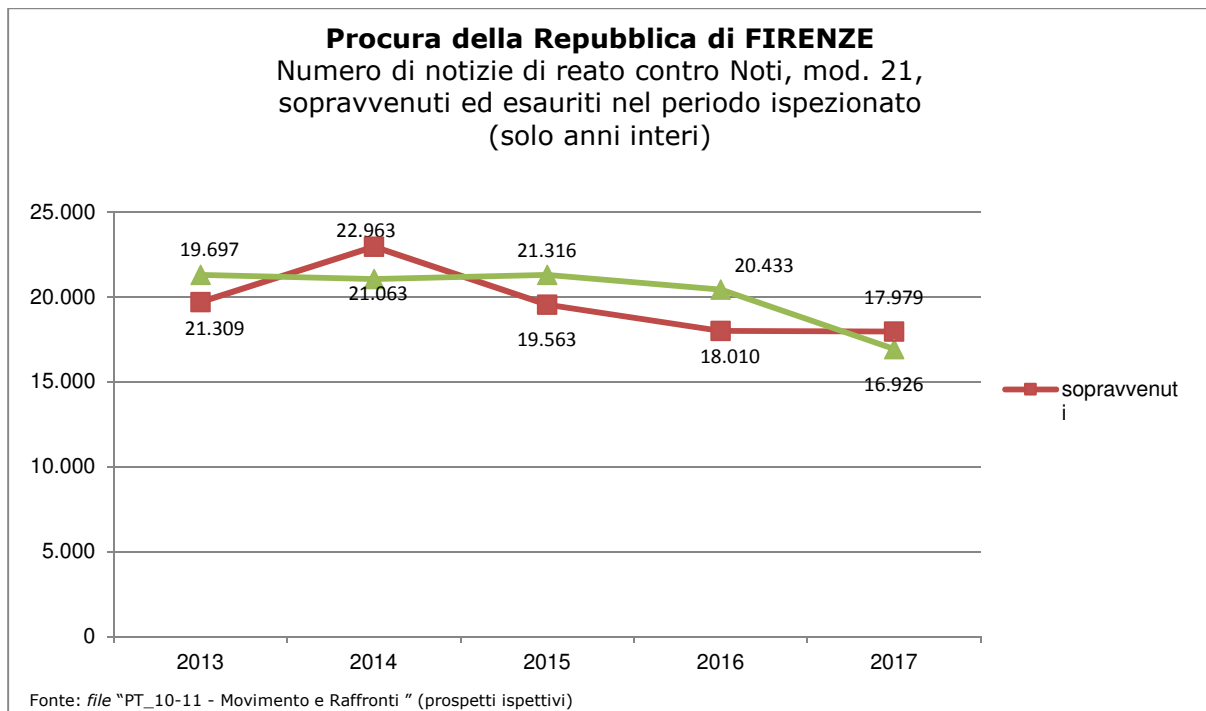
Nel *grafico 2* è, invece, rappresentata la variazione delle pendenze per ciascuno dei registri generali oggetto di rilevazione ispettiva. Una variazione positiva indica un aumento dei procedimenti pendenti per quel registro, nel periodo oggetto di ispezione, mentre una variazione negativa indica una diminuzione.

**Procura della Repubblica di Firenze**  
**- variazione delle pendenze -**  
*(grafico 2)*

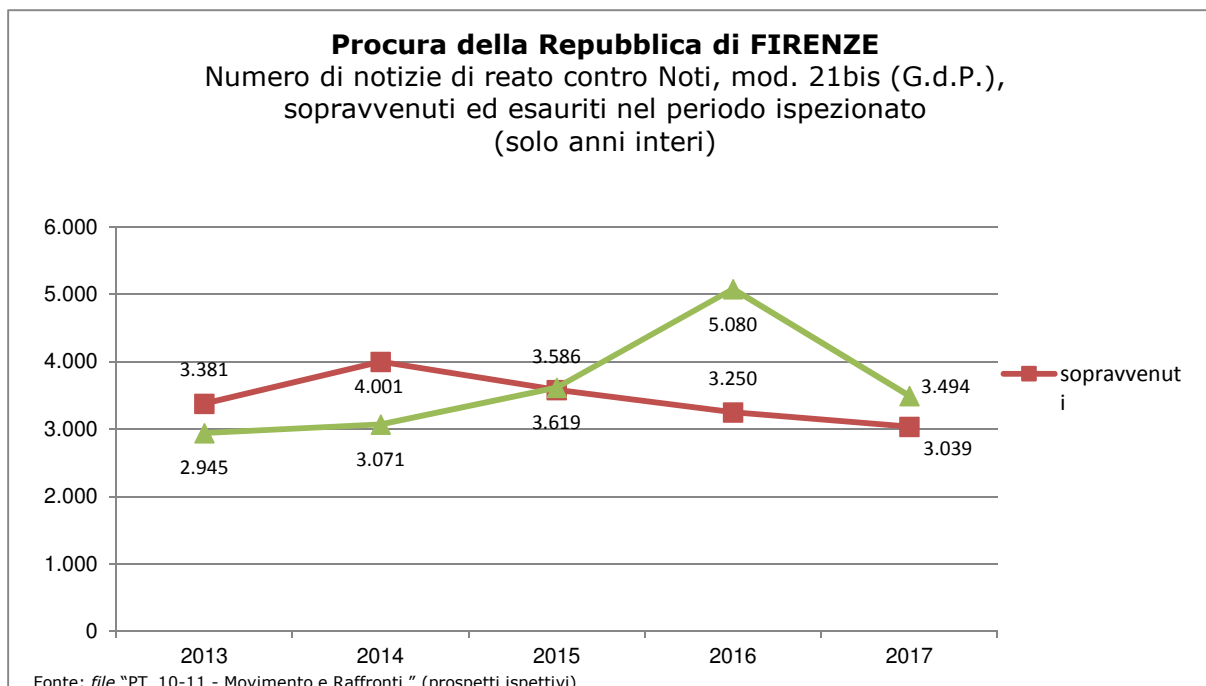


Nei grafici che seguono (da 3 a 7), invece, sono rappresentati i flussi degli affari così come sono estratti da registri informatizzati, solo negli anni interi del periodo ispezionato.

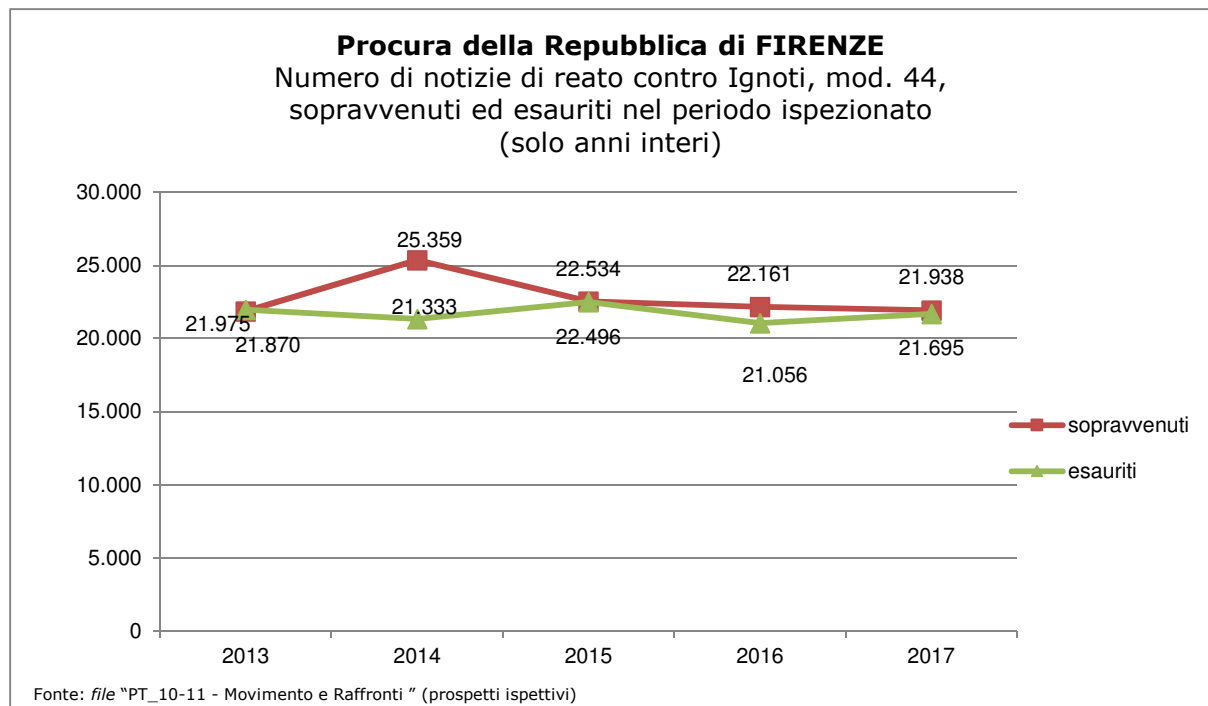
**Procura della Repubblica di Firenze**  
**- numero di notizie di reato contro Noti, mod. 21,**  
**sopravvenuti ed esauriti nel periodo ispezionato -**  
*(grafico 3)*



**Procura della Repubblica di Firenze -**  
**- numero di notizie di reato contro Noti, mod. 21bis (G.d.P.), -**  
**sopravvenuti ed esauriti nel periodo ispezionato - -**  
*(grafico 4)*

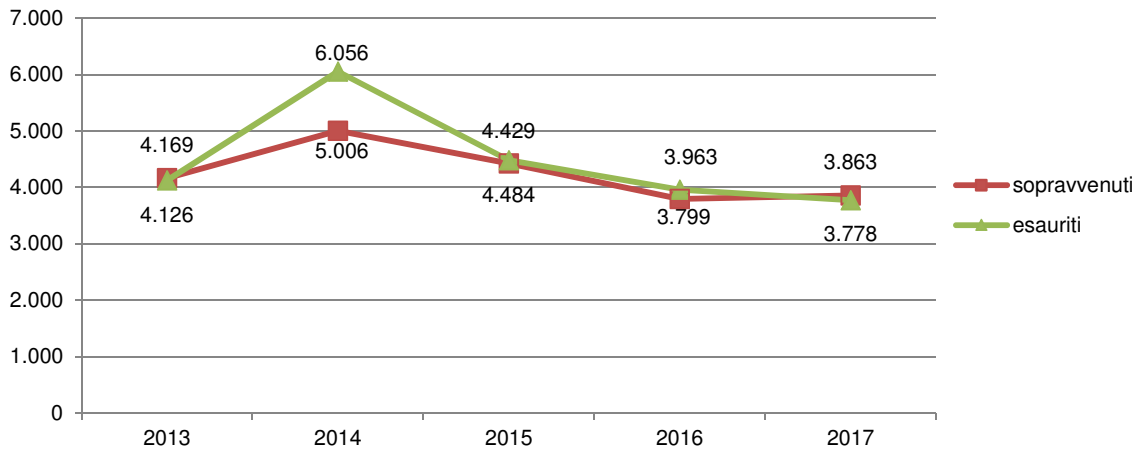


**Procura della Repubblica di Firenze -  
- numero notizie di reato contro Ignoti, mod. 44, -  
sopravvenuti ed esauriti nel periodo ispezionato - -  
(grafico 5)**



**Procura della Repubblica di Firenze -  
- numero di fatti non costituenti reato, mod. 45, -  
sopravvenuti ed esauriti nel periodo ispezionato - -  
(grafico 6)**

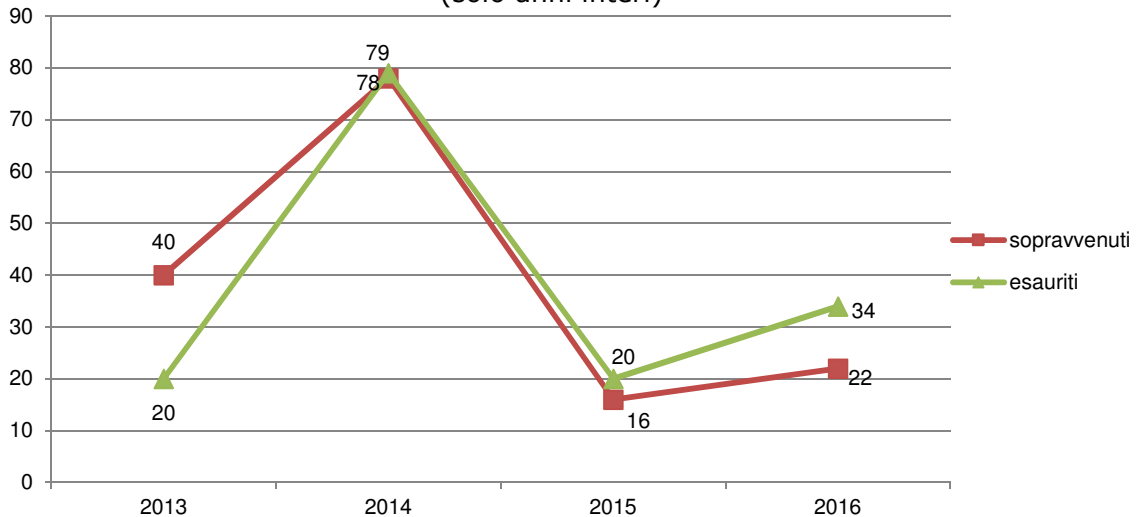
**Procura della Repubblica di FIRENZE**  
 Numero di Fatti Non Costituenti Reato, mod. 45,  
 sopravvenuti ed esauriti nel periodo ispezionato  
 (solo anni interi)



Fonte: file "PT\_10-11 - Movimento e Raffronti " (prospetti ispettivi)

**Procura della Repubblica di Firenze -**  
**- numero di affari in materia di misure di prevenzione -**  
**sopravvenuti ed esauriti nel periodo ispezionato - -**  
 (grafico 7)

**Procura della Repubblica di FIRENZE**  
 Numero di affari in materia di Misure di prevenzione  
 sopravvenuti ed esauriti nel periodo ispezionato  
 (solo anni interi)



Fonte: file "PT\_10-11 - Movimento e Raffronti " (prospetti ispettivi)

**3.3. - Indicatori di sintesi (calcolati su anni interi): indice di ricambio dei procedimenti penali, dello smaltimento dei procedimenti e della variazione percentuale delle pendenze; giacenza media e capacità di esaurimento dei procedimenti**

**Procura della Repubblica di Firenze**  
**- indicatori di sintesi -**  
*(tab. 3.3.1.)*

<b>Indice di RICAMBIO <sup>6</sup></b>	<b>Indice di SMALTIMENTO <sup>7</sup></b>	<b>Indice di VARIAZIONE % PENDENZE <sup>8</sup></b>	<b>REGISTRO GENERALE/ SEZIONE</b>	<b>giacenza media presso l'ufficio (espressa in mesi)<sup>9</sup></b>	<b>capacità di esaurimento [nel caso di sopravvenienze pari a zero] (in mesi)<sup>10</sup></b>
102,9%	60,3%	-20,5%	modello 21 Noti	7,6	6,5
105,5%	40,0%	-16,8%	modello 21bis Noti G.d.P.	17,8	15,5
95,3%	78,5%	108,5%	modello 44 Ignoti	4,1	5,6
105,4%	60,6%	-36,3%	modello 45 F.N.C.R.	7,2	5,4
92,7%	85,4%	433,3%	misure di prevenzione <sup>11</sup>	3,4	5,9
99,8%	64,4%	1,4%	<b>TOTALE</b>	6,7	6,7

**Fonte: file "PT\_10-11- Movimento e raffronti" (prospetti ispettivi)**

<sup>6</sup> L'indice di ricambio si ottiene rapportando il totale degli esauriti al totale delle sopravvenienze nel periodo (in termini percentuali è il numero dei procedimenti esauriti per ogni 100 sopravvenuti).

<sup>7</sup> L'indice di smaltimento, calcolato solo su anni interi, si ottiene rapportando il valore medio dei procedimenti esauriti, negli anni interi considerati, alla somma di pendenze iniziali (=arretrato) e valore medio delle sopravvenienze negli anni interi considerati.

<sup>8</sup> La variazione percentuale delle pendenze si ottiene rapportando la differenza tra i procedimenti pendenti finali ed iniziali ed i procedimenti iniziali, moltiplicato per 100.

<sup>9</sup> Giacenza media presso l'ufficio: è calcolata con la formula di magazzino della giacenza media (in mesi):  $[(P_i+P_f)/(S+E)]*365/30$ . Indica mediamente quanti mesi i procedimenti rimangono in carico all'ufficio.

<sup>10</sup> Capacità di esaurimento, nell'ipotesi di sopravvenienze pari a ZERO: indica il tempo in mesi che l'ufficio impiegherebbe ad esaurire tutto l'arretrato accumulato, nel caso non ci fossero nuove iscrizioni. E' pari a:  $(\text{pendenze finali del periodo})/(\text{media mensile esauriti})$ .

<sup>11</sup> Comprendono sia le misure di prevenzione personali, patrimoniali e miste sia le attività di modifica, revoca o aggravamento.

**Procura della Repubblica di Firenze**  
**- indicatori di sintesi (per anno) -**  
*(tab. 3.3.2.)*

Indice di RICAMBIO	ANNI				
	2013	2014	2015	2016	2017
modello 21 (noti)	<b>108,2%</b>	<b>91,7%</b>	<b>109,0%</b>	<b>113,5%</b>	<b>94,1%</b>
modello 21bis (noti GdP)	<b>87,1%</b>	<b>76,8%</b>	<b>100,9%</b>	<b>156,3%</b>	<b>115,0%</b>
modello 44 (ignoti)	<b>100,5%</b>	<b>84,1%</b>	<b>99,8%</b>	<b>95,0%</b>	<b>98,9%</b>
modello 45 (FNCR)	<b>99,0%</b>	<b>121,0%</b>	<b>101,2%</b>	<b>104,3%</b>	<b>97,8%</b>
misure di prevenzione	<b>50,0%</b>	<b>101,3%</b>	<b>125,0%</b>	<b>154,5%</b>	<b>52,4%</b>
<b>TOTALE</b>	<b>102,5%</b>	<b>89,9%</b>	<b>103,6%</b>	<b>107,0%</b>	<b>98,0%</b>

Indice di SMALTIMENTO	ANNI				
	2013	2014	2015	2016	2017
modello 21 (noti)	<b>63,5%</b>	<b>59,8%</b>	<b>63,2%</b>	<b>67,2%</b>	<b>60,6%</b>
modello 21bis (noti GdP)	<b>32,6%</b>	<b>30,4%</b>	<b>34,1%</b>	<b>49,6%</b>	<b>42,6%</b>
modello 44 (ignoti)	<b>82,1%</b>	<b>70,8%</b>	<b>71,8%</b>	<b>67,9%</b>	<b>68,0%</b>
modello 45 (FNCR)	<b>56,4%</b>	<b>73,9%</b>	<b>68,3%</b>	<b>67,4%</b>	<b>65,4%</b>
misure di prevenzione	<b>46,5%</b>	<b>78,2%</b>	<b>52,6%</b>	<b>85,0%</b>	<b>40,7%</b>
<b>TOTALE</b>	<b>65,7%</b>	<b>61,6%</b>	<b>63,1%</b>	<b>65,2%</b>	<b>62,2%</b>

Indice di VARIAZIONE % PENDENZE	ANNI				
	2013	2014	2015	2016	2017

modello 21 (noti)	<b>-11,6%</b>	<b>15,5%</b>	<b>-12,4%</b>	<b>-19,6%</b>	<b>10,6%</b>
modello 21bis (noti GdP)	<b>7,7%</b>	<b>15,3%</b>	<b>-0,5%</b>	<b>-26,2%</b>	<b>-8,8%</b>
modello 44 (ignoti)	<b>-2,1%</b>	<b>84,1%</b>	<b>0,4%</b>	<b>12,5%</b>	<b>2,4%</b>
modello 45 (FNCR)	<b>1,4%</b>	<b>-33,0%</b>	<b>-2,6%</b>	<b>-7,9%</b>	<b>4,4%</b>
misure di prevenzione	<b>866,7%</b>	<b>195,7%</b>	<b>181,8%</b>	<b>133,3%</b>	<b>366,7%</b>
<b>TOTALE</b>	<b>-4,4%</b>	<b>22,0%</b>	<b>-5,6%</b>	<b>-11,0%</b>	<b>3,5%</b>

<b>giacenza media presso l'ufficio (in mesi)</b>	<b>ANNI</b>				
	<b>2013</b>	<b>2014</b>	<b>2015</b>	<b>2016</b>	<b>2017</b>
modello 21 (noti)	<b>7,7</b>	<b>7,3</b>	<b>7,9</b>	<b>7,1</b>	<b>7,3</b>

segue (tab. 3.3.2.)

<b>giacenza media presso l'ufficio (in mesi)</b>	<b>ANNI</b>				
	<b>2013</b>	<b>2014</b>	<b>2015</b>	<b>2016</b>	<b>2017</b>
modello 21bis (noti GdP)	<b>22,6</b>	<b>22,6</b>	<b>23,7</b>	<b>17,8</b>	<b>18,4</b>
modello 44 (ignoti)	<b>2,7</b>	<b>3,5</b>	<b>4,8</b>	<b>5,3</b>	<b>5,6</b>
modello 45 (FNCR)	<b>9,3</b>	<b>5,9</b>	<b>5,8</b>	<b>6,3</b>	<b>6,2</b>
misure di prevenzione	<b>5,3</b>	<b>3,5</b>	<b>13,5</b>	<b>5,2</b>	<b>8,4</b>
<b>TOTALE</b>	<b>6,6</b>	<b>6,5</b>	<b>7,4</b>	<b>7,1</b>	<b>7,2</b>

## 4. PRODUTTIVITA'

### 4.1. Attività dei sostituti procuratori

**Procura della Repubblica di Firenze**  
**- attività svolta dai magistrati (scheda PT\_07) -**  
*(tab. 4.1.)*

ANNI	2013	2014	2015	2016	2017			TOTALE	MEDIA ANNUA
<b>SETTORE PENALE</b>									
<b>INDAGINI PRELIMINARI E COGNIZIONE</b>									
<b>1. ATTIVITA' DI DEFINIZIONE NEL MERITO</b>									
1.a. Richieste di rinvio a giudizio (ex art. 416 c.p.p.)	1.539	1.288	1.479	1.407	1.193			<b>6.906</b>	<b>1.381,2</b>
1.b. Citazione diretta a giudizio (ex art. 550 c.p.p.)	5.611	5.114	5.760	4.179	5.060			<b>25.724</b>	<b>5.144,8</b>
1.c. Autorizzazione di citazione a giudizio (ex art. 15 d.lgs274/2000)	1.433	1.675	2.104	1.811	1.893			<b>8.916</b>	<b>1.783,2</b>
1.d. Giudizio direttissimo (ex art. 449, 566, 558 c.p.p.)	645	634	643	708	643			<b>3.273</b>	<b>654,6</b>
1.e. Richiesta di giudizio immediato (ex art. 453 c.p.p.)	285	221	195	228	204			<b>1.133</b>	<b>226,6</b>
1.f. Richiesta di decreto penale (ex artt.459, 565 abrogato, 557 c.p.p.)	2.626	2.173	1.695	1.405	804			<b>8.703</b>	<b>1.740,6</b>
1.g. Richiesta di applicazione pena nel corso delle indagini preliminari (ex art. 444 c.p.p.)	243	192	138	117	93			<b>783</b>	<b>156,6</b>
<b>Totale esercizio azione penale (A)</b>	<b>12.382</b>	<b>11.297</b>	<b>12.014</b>	<b>9.855</b>	<b>9.890</b>			<b>55.438</b>	<b>11.087,6</b>
1.h. Richiesta di archiviazione per infondatezza della notizia di reato (ex art. 408 c.p.p.- registro "Noti" ed "Ignoti")	3.727	5.297	5.300	5.636	4.915			<b>24.875</b>	<b>4.975,0</b>
1.i. Richiesta di archiviazione per essere ignoti gli autori del reato (ex art. 415 cpp - registro "Noti" ed "Ignoti")	19.416	18.530	19.859	18.677	19.295			<b>95.777</b>	<b>19.155,4</b>
1.j. Richiesta di archiviazione per altri motivi (ex art. 411 c.p.p., ex art. 17 d.lgs 274/2000, ecc.)	5.866	5.154	5.814	5.635	4.439			<b>26.908</b>	<b>5.381,6</b>
<b>Totale Archiviazioni (B)</b>	<b>29.009</b>	<b>28.981</b>	<b>30.973</b>	<b>29.948</b>	<b>28.649</b>			<b>147.560</b>	<b>29.512,0</b>
<b>TOTALE (A+B)</b>	<b>41.391</b>	<b>40.278</b>	<b>42.987</b>	<b>39.803</b>	<b>38.539</b>			<b>202.998</b>	<b>40.599,6</b>
<b>2. ALTRI PROVVEDIMENTI E RICHIESTE INTERLOCUTORIE</b>									
2.a. Richieste di convalida arresto / fermo	508	323	353	360	306			<b>1.850</b>	<b>370,0</b>
2.b. Richieste di misure cautelari personali	543	415	447	424	372			<b>2.201</b>	<b>440,2</b>
2.c. Richieste di misure cautelari reali	188	237	275	241	296			<b>1.237</b>	<b>247,4</b>
2.d. Richieste o provvedimenti urgenti di intercettazioni di	2.810	2.981	3.125	2.630	2.837			<b>14.383</b>	<b>2.876,6</b>



conversazioni o comunicazioni (art. 267 c.p.p.)									
<b>2.e. Impugnazioni</b>	110	115	106	111	101			<b>543</b>	<b>108,6</b>
<b>3. ESECUZIONE PENALE</b>									
<b>3.a. per pene detentive ai sensi art. 656 c.p.p.</b>	1.956	1.713	1.683	1.721	2.497			<b>9.570</b>	<b>1.914,0</b>
<b>3.b. per misure di sicurezza ai sensi art. 658 c.p.p.</b>	216	183	201	171	205			<b>976</b>	<b>195,2</b>
<b>3.c. per pene pecuniarie ai sensi art. 660 c.p.p.</b>	15	11	7	-	6			<b>39</b>	<b>7,8</b>
<b>3.d. per pene accessorie ai sensi art. 662 c.p.p.</b>	145	129	106	103	109			<b>592</b>	<b>118,4</b>
<b>3.e. per pene sostitutive ai sensi art. 661 c.p.p.</b>	-	1	2	2	4			<b>9</b>	<b>1,8</b>
<b>3.f. in esecuzione di provvedimenti del giudice di sorveglianza</b>	1.495	1.669	1.522	1.364	1.554			<b>7.604</b>	<b>1.520,8</b>
<b>3.g. unificazione di pene concorrenti (art. 663 c.p.p.) e computo pene espiate senza titolo (art. 657, c.2, c.p.p.)</b>	382	373	357	379	413			<b>1.904</b>	<b>380,8</b>
<b>3.h. Impugnazioni</b>	-	2	1	-	-			<b>3</b>	<b>0,6</b>
<b>TOTALE</b>	<b>4.209</b>	<b>4.081</b>	<b>3.879</b>	<b>3.740</b>	<b>4.788</b>			<b>20.697</b>	<b>4.139,4</b>
<b>4. MISURE DI PREVENZIONE</b>									
<b>4.a. Richieste</b>	16	46	15	18	6			<b>101</b>	<b>20,2</b>
<b>4.b. Pareri</b>	-	-	-	-	-			<b>-</b>	<b>-</b>
<b>4.c. Impugnazioni</b>	-	-	-	-	-			<b>-</b>	<b>-</b>
<b>SETTORE CIVILE</b>									
<b>a. Cause civili promosse</b>	128	64	38	25	39			<b>294</b>	<b>58,8</b>
<b>b. Impugnazioni</b>	-	-	-	-	-			<b>-</b>	<b>-</b>
<b>ATTIVITA' DI UDIENZA</b>									
<b>N.° Giornate di udienza settore penale</b>	1.495	1.719	1.712	1.795	1.654			<b>8.375</b>	<b>1.675,0</b>
<b>N.° Giornate di udienza settore civile</b>	6	3	4	-	35			<b>48</b>	<b>9,6</b>

#### 4.2. Ritardi nell'iscrizione, definizione e trasmissione dei procedimenti

**Procura della Repubblica di Firenze -**  
**- percentuale delle notizie di reato e degli atti non costituenti notizia di reato -**  
**da iscrivere a data ispettiva da oltre 60 giorni, rispetto al totale - -**  
*(grafico 8)*

Alla data ispettiva non risultano esservi notizie di reato da iscrivere.

Nessun ritardo

**Procura della Repubblica di Firenze -  
- riepilogo dei ritardi nella iscrizione, definizione -  
e trasmissione dei procedimenti - -  
(tab. 4.2.)**

<b>SERVIZI PENALI - Query da P2a.1 a P2a.12</b>					
	<b>TOTALE</b>	<b>Mod.21</b>	<b>Mod.21bis</b>	<b>Mod.44</b>	<b>Mod.45</b>
<b>P2a.1 - Numero totale delle notizie di reato e degli atti non costituenti notizia di reato da iscrivere a data ispettiva da oltre 60 giorni, con indicazione della data più remota</b>	0	0	0	0	0
<b>P2a.2 - Numero totale dei procedimenti per i quali è stato emesso l'avviso di cui all'art.415bis c.p.p. giacenti da oltre 90 giorni</b>	29				
<b>P2a.3 - Elenco dei procedimenti restituiti dal G.I.P. per la formulazione dell'imputazione a seguito di non accoglimento della richiesta e ritrasmessi allo stesso giudice dopo oltre 90 giorni</b>	154	154	<b>0</b>	<b>0</b>	<b>0</b>
<b>P2a.4 - Elenco dei procedimenti rimasti pendenti nella fase delle indagini preliminari per oltre tre anni durante il periodo ispettivo</b>	5999	3524	1466	1009	0
<b>P2a.5 - Elenco dei procedimenti pendenti nella fase delle indagini preliminari per oltre tre anni</b>	1615	<b>381</b>	<b>861</b>	<b>373</b>	<b>0</b>
<b>P2a.6 - Elenco dei procedimenti definiti dal Pubblico Ministero con <u>richiesta di archiviazione</u> depositata da oltre 60 giorni e non ancora trasmessi al giudice</b>	186	125	0	61	0
<b>P.2a7 - Elenco dei procedimenti definiti dal Pubblico Ministero con <u>richiesta di rinvio a giudizio</u> da oltre 60 giorni e non ancora trasmessi al giudice</b>	0	0	0	<b>0</b>	<b>0</b>
<b>P2a.8 - Elenco dei procedimenti definiti dal Pubblico Ministero con <u>citazione a giudizio</u> da oltre 60 giorni e non</b>	1150	1150	0	<b>0</b>	<b>0</b>

ancora trasmessi al giudice					
<b>P2a.9 - Elenco dei procedimenti definiti dal Pubblico Ministero con <u>richiesta di decreto penale</u> da oltre 60 giorni e non ancora trasmessi al giudice</b>	0	0	0	0	0
<b>P2a.10 - Elenco delle notizie di reato iscritte oltre 60 giorni con indicazione del ritardo</b>	29.048	10324	3179	15.545	0
<b>P2a.11 - Elenco dei procedimenti iscritti nei confronti di noti "da identificare" da oltre 90 giorni</b>	1	1	0	<b>0</b>	<b>0</b>
<b>P2a.12 - Elenco dei procedimenti restituiti dal G.I.P. per il compimento di ulteriori indagini a seguito di non accoglimento della richiesta di archiviazione e non ritrasmessi allo stesso giudice malgrado il decorso di oltre 180 giorni</b>	20	20	0	0	0

**Fonte: query standardizzate P2a.1 - P2a.2 - P2a.3 - P2a.4 - P2a.5 - P2a.6 - P2a.7 - P2a.8 - P2a.9 - P2a.10 - P2a.11 - P2a.12**

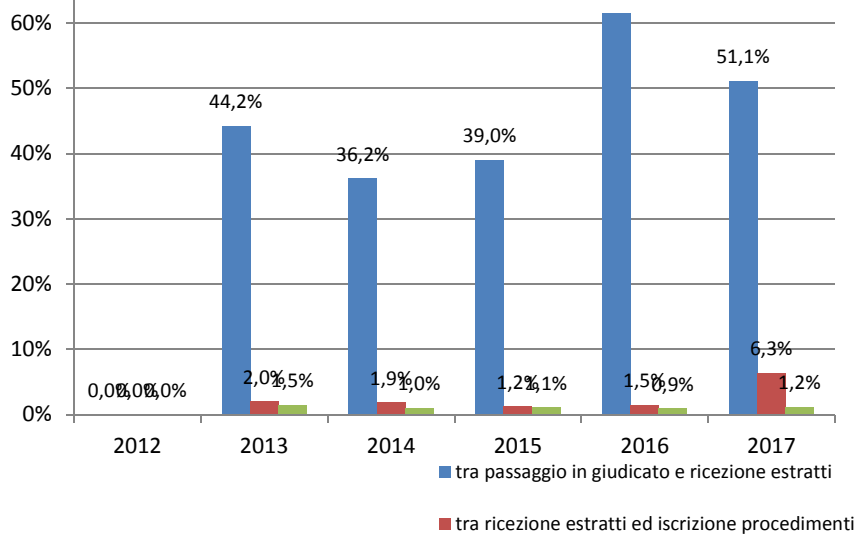
**Procura della Repubblica di Firenze -  
- percentuale di affari con tempi superiori a 90 giorni - -  
(grafico 9)**

## Procura della Repubblica di FIRENZE

Tempi superiori ai 90 giorni tra:

- passaggio in giudicato e ricezione estratti;
- ricezione estratti ed iscrizione procedimenti;

iscrizione procedimenti ed emissione ordine di carcerazione e sospensione



Fonte: file "P2b.2" (Query standardizzata)

**Nota:** i dati estratti dal registro informatico SIEP sono da considerarsi approssimativi per difetto, perché conteggiano i tempi di emissione dei provvedimenti (O.E., O.S., cumuli) limitatamente alle procedure iscritte nell'anno di riferimento, escludendo, quindi, tutti gli altri provvedimenti emessi, nel periodo ispettivo, in relazione ad esecuzioni iscritte negli anni precedenti (c.d. "pendenze anni precedenti"). Il sistema SIEP, in sintesi, non conteggia i tempi delle procedure da esitare in "arretrato".

**5. SPESE DI GIUSTIZIA – ISCRIZIONI NEL REGISTRO DELLE SPESE ANTICIPATE**

**Procura della Repubblica di Firenze -  
- prospetto riepilogativo delle iscrizioni nel registro delle spese anticipate - -  
(tab. 5.)**

Iscrizioni nel registro delle spese anticipate		Totale	Media annua
<b>TOTALE SPESE</b>		<b>€ 17.220.694</b>	<b>€ 3.443.824</b>
SPESE	di cui 1.1 viaggio (col. 14)	€ 222.829	€ 44.562
	di cui 1.2 sostenute per lo svolgimento dell'incarico (col 15)	€ 436.296	€ 87.251
	di cui 1.3 straordinarie nel processo penale per intercettazioni (col 16)	€ 16.221.960	€ 3.244.096
	di cui 1.7 custodia (col 20)	€ 68	€ 13
	di cui "Altre spese" (coll. 17, 18, 19, 21 e 22)	€ 339.541	€ 67.902
<b>TOTALE INDENNITA'</b>		<b>€ 2.034.982</b>	<b>€ 406.959</b>
INDENNITA'	di cui 1.11 custodia (col. 24)	€ 152.756	€ 30.548
	di cui 1.12 spettanti a magistrati onorari (col 25)	€ 1.808.884	€ 361.744
	di cui 1.13 spettanti a giudici popolari (col. 26)	€ -	€ -
	di cui "Altre indennità" (coll. 23 e 24)	€ 73.342	€ 14.667
<b>TOTALE ONORARI</b>		<b>€ 6.021.364</b>	<b>€ 1.204.163</b>
ONORARI	di cui 1.15 agli ausiliari (col. 28)	€ 6.013.461	€ 1.202.582
	di cui 1.18 ai difensori (col. 31)	€ -	€ -
	di cui "Altri onorari" (coll 26 e 30)	€ 7.903	€ 1.581
(*) Le colonne si riferiscono al modello di rilevazione 1/A/SG		<b>€ 4.504.165</b>	<b>€ 900.751</b>
<b>TOTALE</b>		<b>€ 29.781.205</b>	<b>€ 5.955.697</b>

Spese iscritte nel registro delle spese anticipate	Totale	MEDIA	Perc
<b>TOTALE SPESE</b>	<b>€ 17.220.694</b>	<b>€ 3.443.824</b>	<b>57,8%</b>
<b>TOTALE INDENNITA'</b>	<b>€ 2.034.982</b>	<b>€ 406.959</b>	<b>6,8%</b>
<b>TOTALE ONORARI</b>	<b>€ 6.021.364</b>	<b>€ 1.204.163</b>	<b>20,2%</b>
<b>ALTRO</b>	<b>€ 4.504.165</b>	<b>€ 900.751</b>	<b>15,1%</b>
	<b>€ 29.781.205</b>	<b>€ 5.955.697</b>	<b>100%</b>

**Fonte: query standardizzata : P1a.3**

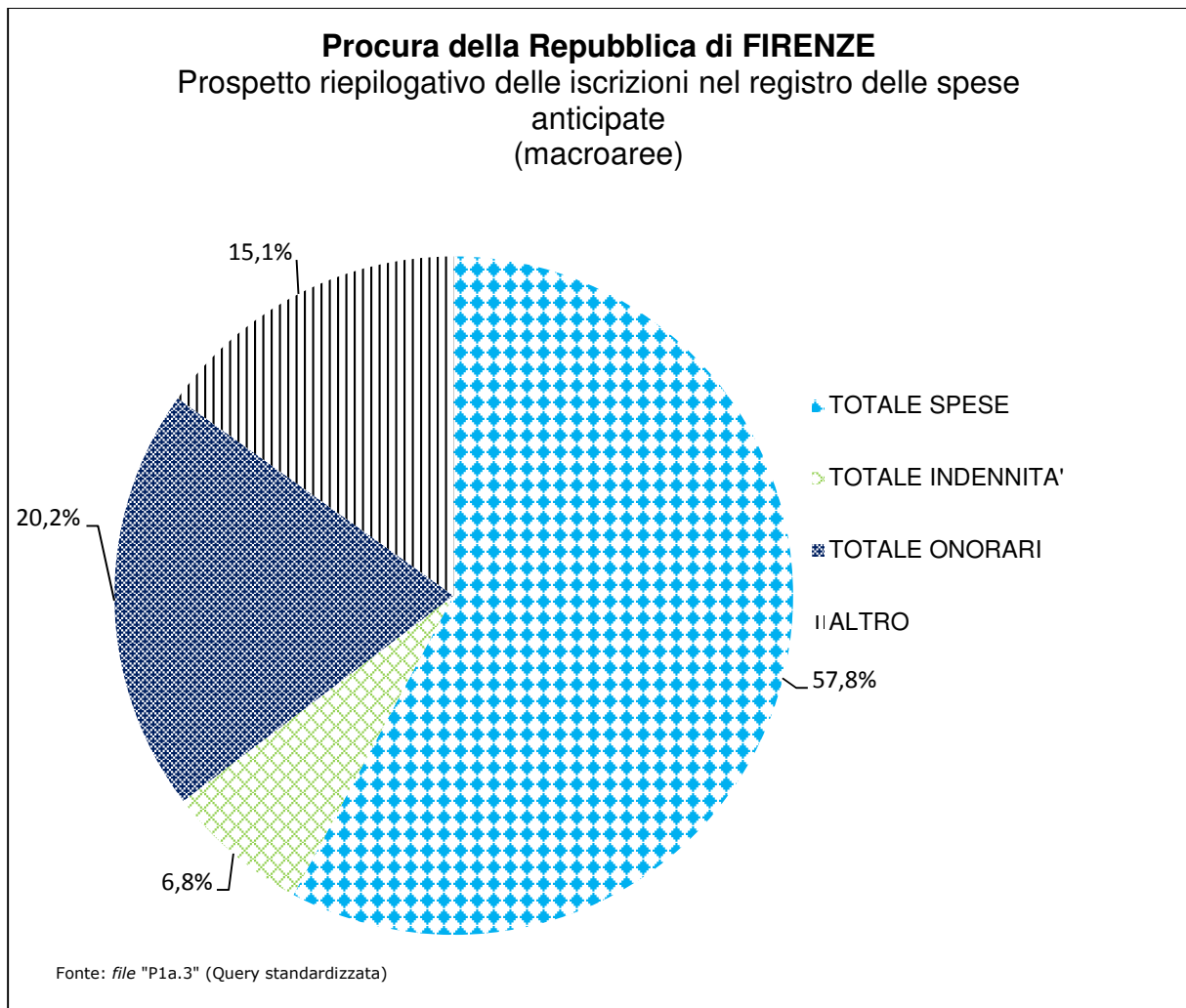
**NOTA:** la tabella prende in considerazione le principali voci di spese che risultano per la procura ispezionata.

La voce "Altre spese" contiene le "altre spese straordinarie nel processo penale (col. 17)", le "postali e telegrafiche (col. 18)", "demolizione opere abusive (col.19)", "Stampa (col.21)" e le "Altre spese (col. 22)".

La voce "Altre indennità" contiene le "Indennità di trasferta (col.23)" e le "Altre indennità (col.27)".

La voce "Altri onorari" contiene gli "Onorari ai consulenti tecnici di parte (col.29)" e gli "Onorari agli investigatori privati (col.30)".

**Procura della Repubblica di Firenze -  
- prospetto riepilogativo delle iscrizioni nel registro delle spese anticipate -  
(macroaree) - -  
(grafico 10)**



## 6. ENTRATE DELL'UFFICIO NEL PERIODO ISPETTIVO

### Procura della Repubblica di Firenze – entrate dell'ufficio – (tab. 6.)

TIPOLOGIA	2013	2014	2015	2016	2017	TOTALE	media annua
diritti di copia	0	0	0	0	0	0	
imposta di bollo e diritti per la redazione degli atti amministrativi	366.160,00	487.650,00	508.800,00	515.030,00	543.206,00	€ 2.420.846,00	€ 484.125,01
vendita di corpi di reato	20.000,00	7.450,00	4.791,00	39.520,00	128,75	€ 71.889,75	€ 14.376,64
eventuali somme devolute al FUG	52.718,00	90.244,77	142.697,89	1.309.478,00	5.572.154,13	€ 7.167.292,79	€ 1.433.327,72
<b>TOTALE</b>	438.878,00 <sup>€</sup>	585.344,77 <sup>€</sup>	656.288,89 <sup>€</sup>	1.864.028,00 <sup>€</sup>	6.115.488,88 <sup>€</sup>	€ 9.660.028,54	€ 1.931.829,37

*Il Quadro sintetico Procura Firenze è stato elaborato dall'Ispettore Generale Capo, capo equipe, dott.ssa Patrizia Foiera.*

*Ispettore Generale Capo  
dott.ssa Patrizia Foiera*